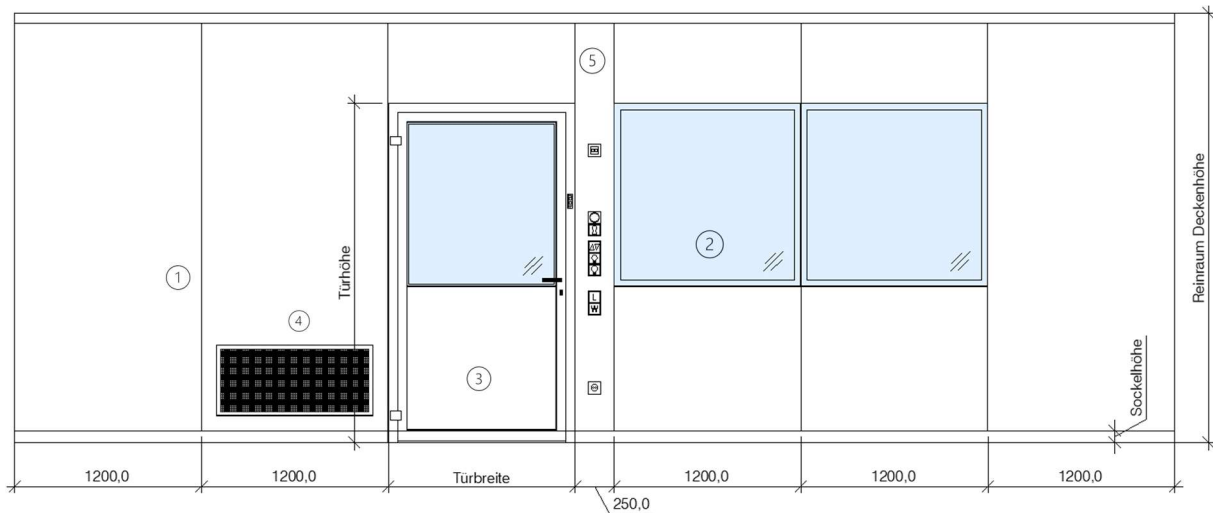


Reinraumwand S90



Beschreibung

Hochwertiges Reinraumtrennwandsystem S90 in ein- oder zweischaliger Ausführung. Die spezielle Ausbildung der Einhängekonstruktion der Wandschalen garantiert eine Selbstjustierung sowie leichte Demontage und schafft eine definierte Regelfugenausbildung horizontal und vertikal [1] auch bei Einbauten wie Glas [2], Türen [3], Lüftungseinbauten [4] oder Medienpaneele [5]. Die Oberflächen der Wandschalen sind dabei völlig glatt und ohne vorspringende Kanten oder horizontale Staubablagerungsflächen ausgebildet. Die Wandstärke beträgt min. 90 mm und ist auf Wunsch flexibel. Der konstruktiv vorhandene Wandhohlraum kann für Installationen (auch als Nachinstallation) horizontal und vertikal genutzt werden.

Technische Daten

Standardrastermaß ¹⁾	1.200 mm (andere Maße möglich)
Wandstärke ¹⁾	90 mm (andere Maße möglich)
Wandhöhe ¹⁾	4.000 mm (andere Maße möglich)
Fugenbreite	3 - 6 mm
Revisionierbarkeit	werkzeuglos
Material	Stahl verzinkt / Edelstahl / Aluminium
Oberfläche	weiss ähnlich RAL 9010 / weitere RAL-Farben auf Anfrage
Schallschutz	Rw,R = 49 dB

Optionen

Glas

- Beidseitig flächenbündig
- Voll- oder teilintegriert
- Innenliegende Jalousie

Türen / Tore

- Beidseitig flächenbündig
- Integriertes Glas als ESG, VSG und Spezialglas
- Drehflügeltüren ein- und zweiflügelig
- Schiebetüranlagen und Schnellauftore

Medienkanäle

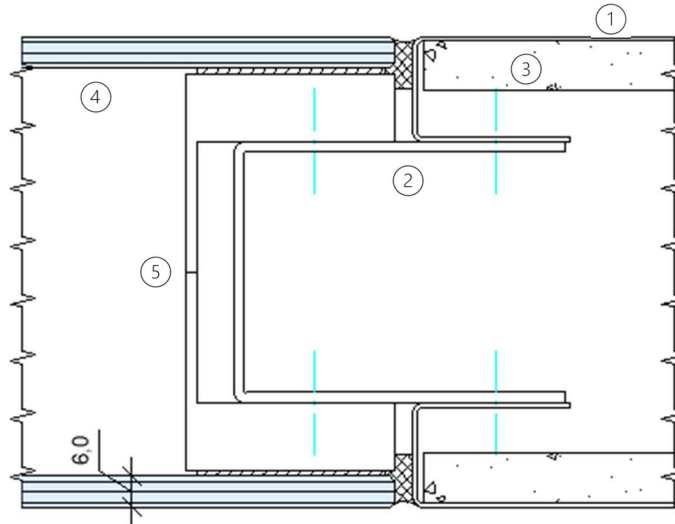
- horizontal und vertikal

Lüftungseinbauten

- Rückluftkanäle wandintegriert
- Lüftungsgitter mit / ohne Filter

Reinraumwand S90

Konstruktiver Aufbau



Legende:

1. Wandschale
2. Unterkonstruktion
3. GK-Einlage
4. Verglasung
5. Glasrahmen

Reinigungsempfehlung für Wandsysteme

- Verwendung von reinem Wasser, mit Zusätzen unter Beachtung der Empfehlung des Reinigungsmittel-Herstellers.
- Durch Verwendung von weichen, nicht abrasiven Tüchern oder Lappen kann zusätzlich eine mechanische Reinigungswirkung erzielt werden.
- Keine kratzenden Mittel verwenden.
- Starkes Reiben ist zu unterlassen.
- Entsprechend der jeweiligen Konzentration und Einwirkzeit ist die Oberfläche beständig gegenüber Säuren, Basen, Aliphaten, Alkoholen, Ketone, Aromaten und Mineralöle.
- Rückstände von Dichtstoff oder Klebebändern müssen umgehend entfernt werden.
- Vorversuche an Nicht-Sichtflächen werden empfohlen.

Hinweis: Ergänzend ist eine: projektbezogene Prüfung der entsprechenden Oberflächen-Resistenz auf Reinigungsmittel notwendig.

elva-tec – Systeme und Technik für Ihren Reinraum

<p style="text-align: center;">Unser Leistungsumfang</p>	<p style="text-align: center;">Wände</p> <p style="text-align: center;">Ein- / zweischalig Glas- / Stahlwand Sandwichpaneelwand</p>	<p style="text-align: center;">Decken</p> <p style="text-align: center;">Aluminium / Stahl Begehbar / nicht begehbar Trockendichtung / Versiegelung</p>
<p style="text-align: center;">LED-Beleuchtung</p> <p style="text-align: center;">Rasterleuchten Quadratisch / rechteckig Profilintegriert</p>	<p style="text-align: center;">Lüftung</p> <p style="text-align: center;">Umluftmodule Schwebstofffilterauslass Rückluftschächte</p>	<p style="text-align: center;">Reinraummöbel</p> <p style="text-align: center;">Tische / Regale Schränke Sit-Over-Bank</p>
<p style="text-align: center;">Schleusen</p> <p style="text-align: center;">Personal / Material Aktiv / inaktiv</p>	<p style="text-align: center;">Türen</p> <p style="text-align: center;">Ein- /zwei flügelig Schiebetür/ Rolltor</p>	<div style="display: flex; justify-content: space-around;">   </div>